

Dagsorden

- Orientering om de 10 nye affaldsfraktioner.
- Genbrugsstationerne.



Klimaplan for en grøn affalds- sektor og cirkulær økonomi

juni 2020

- Øget og strømlinet affaldssortering:
Krav til kommunerne om ens indsamling i 10 forskellige fraktioner - både ved helårs og sommerhusene.
Max 2-4 spande med flere rum.



De 10 fraktioner

- Mad- og restaffald
- Papir
- Pap
- Glas*
- Metal
- Plast
- Mad- og drikkekartoner
- Farligt affald**
- Tekstilaffald**

* Glas må indsamles i bobler hvis de står i rimelig gåafstand

** Evt. bringeordning ved sommerhuse



Det der allerede er besluttet

- De 10 fraktioner. Både ved helårs- og sommerhusene.
- Affaldet skal indsamles ved husstanden eller i rimelig gåafstand fra sommerhuset.
- Affaldet skal hentes i faste beholdere (undtagen tekstiler).
- Beholderne skal stå samlet.
- Landsdækkende sorteringskriterier.
- Der skal anvendes ens piktogrammer (landsdækkende).



Ens piktogrammer



Det vi selv bestemmer

- Typen og antallet af beholdere.
- Skal sommerhusene have hente eller bringeordning for tekstiler + farligt affald.
- Tømningsfrekvens.
- Særskilt eller kombineret indsamling.



Praktiske hensyn

- Afsætning af affald.
- Veje og biler.
- AT-regler.



Fremtidsscenarier

Udover mad- restaffald

Forslag 1:

- Indsamlingsystem, baseret på brug af eksisterende materiel i størst muligt omfang (få beholdere og flere sammenblandede fraktioner).

Forslag 2:

- Indsamlingsystem, baseret på mulig udvidelse af materiel og størst mulig sikkerhed for højt genanvendelsespotentiale (flere beholdere og færre sammenblandinger).



Forslag 1 - Odsherred

EKSISTERENDE GLASBOBLER OG MANGE SAMMENBLANDINGER



Kube



370 L
2-rum



Tømninger pr år = 13 (hver 4. uge) Farligt affald 3-4 gange/år,
tekstiler 3 gange med storskrald

FORSLAG 2 - ODSHERRED

Flere beholdere og færre sammenblandinger



Tømning af glas/metal 6,5 gange/år = tømning hver 8. uge,
øvrige spande 13 gange/år = hver 4. uge

FORDELE

Fordele forslag 1

(glasbobel + 1 spand)

- Kun 2 beholdere i alt/ejendom - 1 x mad/rest + 370 l spand.

Fordele forslag 2

(3 spande)

- Rene fraktioner - mere genanvendelse.
- Bedre muligheder for afsætning af genanvendelige fraktioner.
- Indsamling af glas forventes højere end forslag 1.
- I overensstemmelse med klimaplanen - mere og bedre sortering.

ULEMPER

Ulemper forslag 1

(glasbobel + 1 spand)

- Jo flere ting vi blander sammen - jo større risiko for fejlsortering.
- Skal efterfølgende sorteres - større spild af de genanvendelige materialer.
- Beholderne er svære at håndtere for f.eks. ældre og handicappede.
- Kan muligvis give anledning til problemer med Arbejdstilsynets regler om transport af beholderen (ujævne veje).

Ulemper forslag 2

(3 spande)

- Mange beholdere ved den enkelte ejendom.
- Mere kørsel på vejene.

Ulemper forslag 1 - fortsat

Glasbobler:

- Der skal sættes mange glasbobler ud i hele kommunen specielt i sommerhusområderne.
- Den bedste placering af glasbobler i sommerhusområderne vil være ved off. vej, men den placering opfylder ikke kravet om at de **skal** placeres i rimelig gåafstand.
- Kommunen ejer ikke arealer i sommerhusområderne til opsætning.
- Opstilling af glasbobler tæt ved boliger giver meget tit anledning til støjklager.
- Bobler genererer henkastet affald omkring dem.

Fællesløsninger

- Sommerhusområder der i dag har fællesløsninger samt de steder der fremover får problemer med adgangsvejene vil også få mulighed for fællesløsninger.
- Evt. mulighed for at dele ”genbrugsbeholdere” med naboen.
- Grunden til at vi ikke arbejder med fællesløsninger for alle sommerhuse er at kravet om at de skal opstilles i rimelig gåafstand gør at der skal sættes virkelig mange ”fællesøer” op og vi ikke har arealer til formålet.

Tømninger

Forslag 1 (370 l spand):

Tømning pr = hver 4. uge (13 gange/år)

Forslag 2 (3 spande):

Tømning af glas/metal = hver 8. uge (6,5 gange/år)

Tømning af plastik - mad og drikkevarekartoner = hver 4 uge (13 gange/år)

Tømning af avis/pap = hver 4. uge (13 gange/år)

Alternativt: Færre tømninger i vintermånederne

Spørgsmål

Hvilke fordele og ulemper ser du ved de 2 modeller ?

Forslag 1



Kube



370 L
2-rum

Forslag 2



240 L
2-rum



240 L
2-rum



240 L
1-rum

Farligt affald

- Farligt affald
- Batterier
- Småt elektronik



Farligt affald

Ved sommerhusene kan det være enten en henteordning eller en bringeordning.

Henteordning: Indsamling ved rute- eller tilmeldeordning på fastlagte dage. Udlevering af beholder til farligt affald.

Bringeordning: Afleverer selv farligt affald på genbrugsstationerne. Ingen beholder til farligt affald.



Indsamling af batterier + småt elektronik i poser på låg

- Afhentning af batterier(i pose) samt småt elektronik (i pose) på låget af spandene til de genanvendelige materialer.



Tekstiler

Indsamling af de tekstiler som de frivillige organisationerne ikke kan bruge.



Tekstiler

Ved sommerhusene kan det være enten en henteordning eller en bringeordning.

Henteordning: Indsamling ved ruteindsamling på fastlagte dage f.eks. ved storskraldsordning.

Bringeordning: Afleverer selv tekstiler på genbrugsstationerne.



Hente/Bringeordning

Hvis man vælger en hente eller bringeordning for henholdsvis farligt affald og tekstiler gælder det for alle sommerhusene.

Det er ikke muligt for den enkelte sommerhusejer selv at vælge individuelle ordninger.



Spørgsmål

Skal det være hente eller bringeordning for
Farligt affald og
Tekstiler?



Foreløbig tidsplan

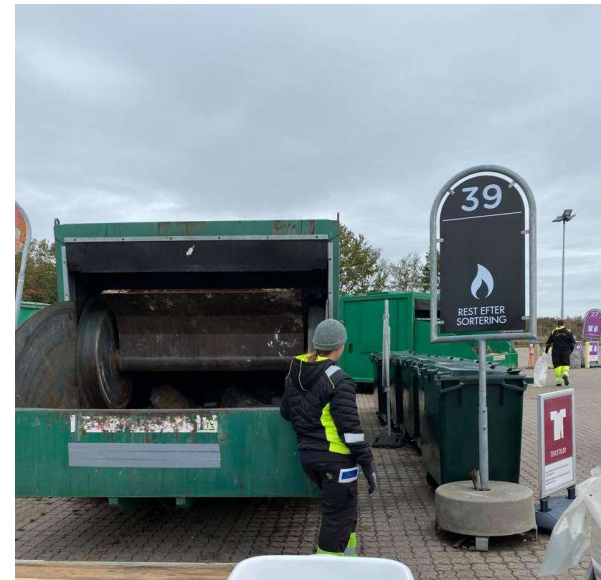
- Forventet start på sortering i de nye spande - midt/slutning af 2023.
- Når de endelige ordninger er politisk godkendt vil der blive udsendt information om de nye ordninger til sommerhusejerne f.eks. i Landliggeren.
- Dialog med de grundejerforeninger der kan have udfordringer med placering af de nye beholdere f.eks. fællesløsninger.
- Før ordningerne starter op vil der blive udsendt orienteringsskrivelse til den enkelte grundejer via e-Boks.

Opsamling



Genbrugsstationerne

- Fårevejle, Hønsinge, Odden, Nykøbing +
- Fraktioner
- Genbrugsvejledere



Genbrugsstationerne - status

- Farvel til brændbart
 - Fordi 70 % af affaldet var fejlsorteret i containerne med brændbart
 - Sortér affaldet
- Vi har de sidste to måneder fået nye sorteringer til:
 - Ødelagte tekstiler
 - Blød plast og mad- & drikkekartoner
 - Polstrede møbler
 - Rest efter sortering - til resten
- Udvidet åbningstid (Hønsinge)
- Nummerpladegenkendelse
- Direkte genbrug
- Vejledning

Genbrugsstationerne - Fremtid

- Kommende indsatser:
 - Sortering af træ
 - Hårde byggematerialer (mursten, tegl, beton, porcelæn)
 - Madrasser
 - Nye skilte - ensrettede piktogrammer
- Vi har arbejdet med mere genbrug, men vi skal forbedre indsatsen, så genbrug bliver målbar og der bliver meget mere af det (fx også bøger, fliser, marksten m.m.).



Opsamling

